

# ВНИМАНИЕ!

С 01.01.02г. в электрическую схему домофона введены цепи размагничивания электромагнитного замка и изменён алгоритм работы цепей управления электро-механическим замком, что отразилось на расположении контактных клемм.

Изменения в расположении клемм представлены на рис.1. Схема цепей размагничивания - рис.2. Электромагнитный замок (болванку) следует подключать к его источнику питания в соответствии с рис.3.

В алгоритме работы цепей управления электро-механическим замком устранён "инверсный" режим, что исключает некорректное использование этой цепи для питания электромагнитного замка.

В алгоритме работы цепей управления электро-механическим замком устранён "инверсный" режим, что исключает некорректное использование этой цепи для питания электромагнитного замка.

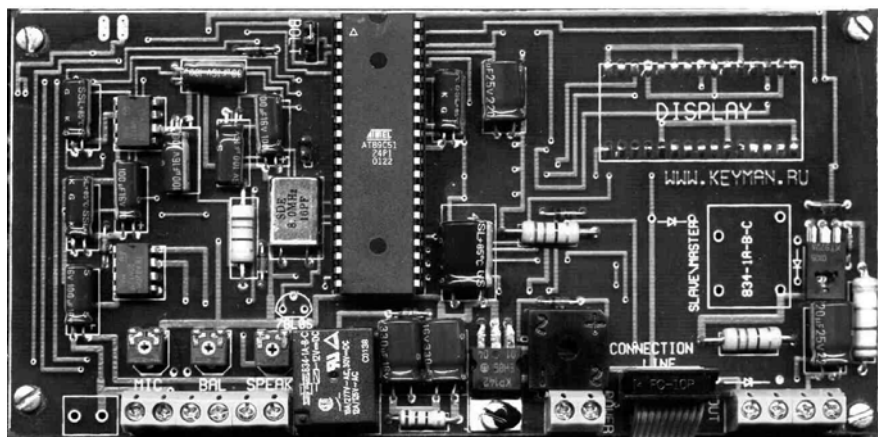


Рис.1

## Схема внутренних цепей домофона

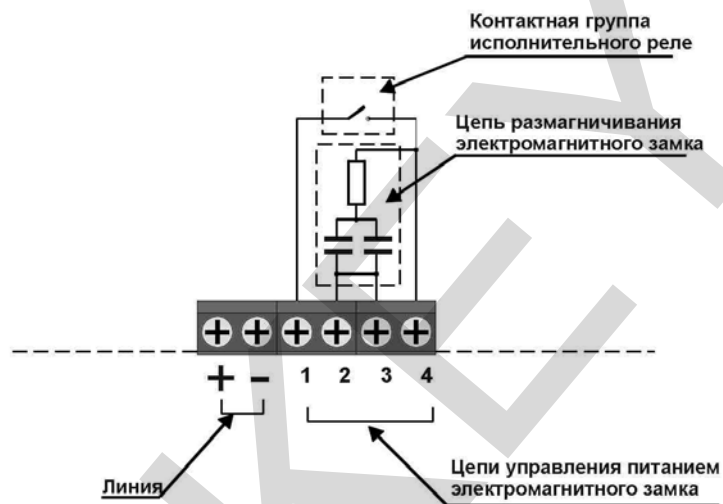


Рис.2

## Схема подключения электромагнитного замка

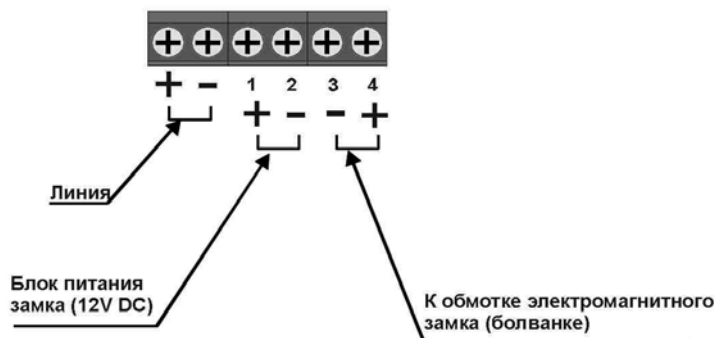


Рис.3

**При подключении других типов нагрузок используйте контактную группу исполнительного реле (Клеммы №1 и №4)**